



### EQUIPOS CONTRA INCENDIO

MANGUERAS CONTRA INCENDIO

PITONES & BOQUILLAS

GABINETES PARA MANGUERAS

GABINETES PARA EXTINTORES

EXTINTORES PORTATILES

EXTINTORES CON RUEDAS

ROCIADORES INDUSTRIALES

### SISTEMAS DE DETECCION INCENDIO

PANEL DE DETECCION DE INCENDIO

DETECTORES DE HUMO

ESTACIONES MANUALES

DIFUSORES DE SONIDO

LUZ ESTROBOSCOPICA



### Representaciones TAINO, c.a.

Rif. J-31704994-2

Email: [ventas@tainosecurity.com](mailto:ventas@tainosecurity.com)

[ventastai1@cantv.net](mailto:ventastai1@cantv.net)

[ventastaino@hotmail.com](mailto:ventastaino@hotmail.com)

Teléfono: 0212-5154905

Cel: 0414-1813750

Cel: 0412-2129989

Fax: 0212-3446645



## Mangueras Contra Incendios Doble Chaqueta Color blanco

Cubierta exterior: fabricada con hilos del relleno son de filamentos de poliéster de alta resistencia y bajo alargamiento para reducir el peso y aumentar la flexibilidad.  
 Tratamiento de Impregnación Contra el Desgaste que una resistencia adicional al desgaste.  
 Diámetro: **1.5" / 2,5"** - Longitud: **100 ft** (30 mts)  
 La manguera impregnada cumple con los requerimientos Mil-H-24606B para proporcionar resistencia al desgaste.  
 Consta de un revestimiento interior de hule lo constituye un tubo de una sola capa moldeado por extrusión de EPDM sintético compuesto para proporcionar resistencia al ozono.  
 Presión Servicio: 300 PSI  
 Prueba Hidrostática: 600 PSI



## Mangueras Contra Incendios con cubiertas de Nitrilo de Caucho

Libre de mantenimiento,  
 Formulada especialmente con una goma de Caucho sintética de alto grado, tanto interno como externamente,  
 Esta goma es extruida a través de la chaqueta de poliamida (100% Nylon).  
 El Nylon ofrece una reducción significativa de los Dobleces (Kinking) que dañan la goma externa y ofrece una mejor cohesión entre la Chaqueta y las capas de Nitrilo.  
 Capa/Tratamiento Externo Extra: Latex – protección a químicos  
 Color de la capa de Caucho Externa: roja  
 Diámetro: **1-1/2" x 30 mt de largo**  
 Acoples en **Bronce** Hembra x Macho tipo Rocker Lug con rosca NHT – Bowl de 2-7/8"  
 Máxima Presión de Trabajo del Tramo: 650 PSI/ Presión de Prueba del Tramo: 700 psi



## DETECTOR DE HUMO FOTOELETRICO

Convencional de 2 hilos con sensor térmico de **57 °C, 135 °F**. Instalación sencilla, inteligencia e inspección instantánea, estos son los principios de la nueva línea de detectores de humo fotoeléctricos serie I3. Diseñados para llevar a los detectores convencionales al próximo nivel. Estos detectores incluyen muchas más características, como: algoritmos de compensación por incremento de la sensibilidad producidas por la acumulación de sucio en la cámara, es esta una nueva característica de esta serie para asegurarse de que no se vuelvan demasiado sensibles a medida que se ensucien



## LAMPARA DE EMERGENCIA (plastico)

Lámpara de emergencia auto-contenida con faros plásticos y caja plástica (2) horas de luz, diseñada de acuerdo a UL 924-78.  
 Cargador de tensión y corriente limitada, Suministra carga a la batería solo mientras Esta descargada evitando así dañarla.



## LAMPARA DE EMERGENCIA (metal)

Lámpara de emergencia auto-contenida con faros plásticos y caja metálica (2) horas de luz,  
 Cargador de tensión y corriente limitada, Suministra carga a la batería solo mientras Esta descargada evitando así dañarla.



## SISTEMAS DE DETECCION DE INCENDIO



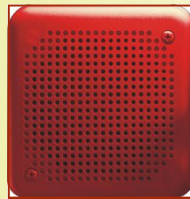
### CENTRAL DE DETECCION DE INCENDIO

Central para detección de incendio, modular, expandible hasta **32 zonas con módulos de zona** opera con supervisores de altavoz SATN y S ATF . (no incluye batería).  
Medidas: 51 x 40 x 13 cms.  
Peso: 11 Kgs Peso : 13 Kgs.  
Módulo de 8 zonas, para ser usado con las Centrales.



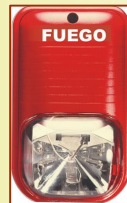
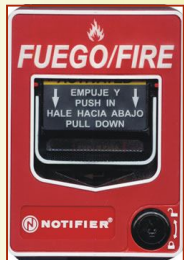
### DIFUSORES DE SONIDO

Difusor de sonido de alto rendimiento con aclopador de impedancia para 25 y 70,7 VRMS. Incluye luz estroboscópica de 15 candela. Color : ROJO  
Montaje superficial



### ESTACIONES MANUALES

Estación manual de doble acción con palanca y cerradura



### LUZ ESTROBOSCOPICA

Luz estroboscópica para montaje en pared. Tensión de operación 12 o 24 VDC. Color rojo

## MANGUERAS , PITONES & BOQUILLAS

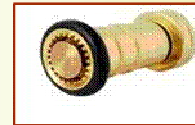
### Piton tipo Pistola fabricado en aluminio ligero Anodizado

Con válvula de bloqueo en acero inoxidable, dientes giratorios en aluminio fácilmente reemplazable  
Uso ideal para ser usado con Eductores y Tubo de Espuma  
Caudal Chorro, eficiente inclusive a bajas presiones.  
Caudal tipo Neblina con cono de apertura de 110°  
Caudal Seleccionable: 30-60-95-125 @ 100 PSI,  
Peso: 3.9 lbs, Lngitud: 8.5"  
Diámetro: **1.5"-2.5"** Hembra NHT  
Cumplimiento NFPA 1964



### Boquilla Industrial, Caudal Fijo

Para el Combate de Incendios  
Fabricada en Bronce, tipo Chorro Niebla  
Apertura/Cierre con giro  
Cono Neblina Ángulos 30° - 60° - 90°  
Conexión 1.5" Hembra NHT  
Caudal Nominal: 95 gpm @ 100 psi  
Peso: 0.85 kg  
Tipo: **HEAVY DUTY BRASS INDUSTRIAL FOG NOZZLES**



### Llaves de Empalme

Llave manual para mangueras contra incendios Universal en aluminio, ideal para ser usada en Acoples de 3/4" hasta 3", para uso en acoples tipo  
Rocker Lug y pin Lug  
Peso: 1.37 Kgr; Longht: 30 cm



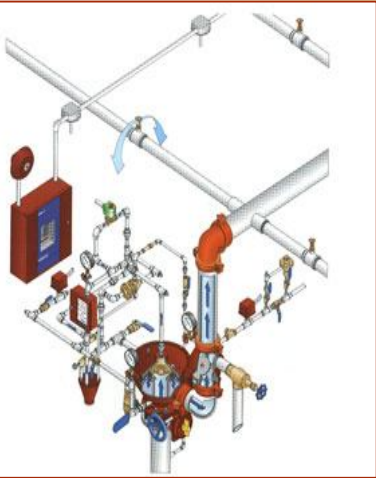


## ROCIADORES



### Rociadores Automáticos

Los rociadores automáticos están acoplados a un sistema de tuberías que contienen en todo momento agua a presión. Cuando se declara un incendio, los rociadores se activan mediante calor y el agua fluye a través de ellos inmediatamente. Entre los sistemas tenemos **Sistema de Tubería Húmeda, Sistema de Tubería Seca Normales, Sistemas de Acción Previa y Sistemas Combinados de Tubería Seca y de Acción Previa**. Por otro lado los rociadores para los **Sistema de Inundación Total**, requieren de rociadores similares a los de acción previa, excepto que todos los rociadores están constantemente abiertos. Cuando el calor del fuego activa el detector, el agua fluye hacia los rociadores y se descarga a través de todos ellos, produciendo una inundación total en la zona protegida.



#### Tipo Upright



Respuesta Standard/Quick Listado UL / Bulb Glicerina  
**Material:** Bronce/Cromado  
**Conexión:** ½" Macho NPT  
**K-Factor:** 5.6 (80 S.I)  
**Presión Max :** 175 PSI  
**Temp Rating:** 57°C/ 68°C/ 79°C/ 93°C/ 141°C / 182°C

#### Tipo Pendent



Respuesta Standard/Quick Listado UL / Bulb Glicerina  
**Material:** Bronce/Cromado  
**Conexión:** ½" Macho NPT  
**K-Factor:** 5.6 (80 S.I)  
**Presión Max :** 175 PSI  
**Temp Rating:** 57°C/ 68°C/ 79°C/ 93°C/ 141°C / 182°C

Rociadores Automáticos de Ampollas

## EXTINTORES DE PQS, CO2 & GABINETES



### Extintores PQS de 10 lbs de Capacidad

Componentes como Boquillas/Cargador/Disparador, Material Válvula: bronce; Cilindro: Acero  
 Capacidad: 10 Lbs, Peso de la unidad: 17.9 lbs.  
 Duración de Descarga: 21seg .Agente: ABC  
 Bracket (gancho) de pared.

### Extintores PQS de 20 lbs de Capacidad

Componentes como Boquillas/Cargador/Disparador, Material Válvula: bronce; Cilindro: Acero  
 Capacidad: 20 Lbs, Peso de la unidad: 33.7 lbs.  
 Duración de Descarga: 28 seg. .Agente: ABC  
 Bracket (gancho) de pared.



### Extintor PQS de 150 lbs de Capacidad

Extintor de polvo químico seco Foray de 150 lbs, operado por un cilindro de nitrógeno (presurización indirecta), completo con manguera de descarga de 10 m y boquilla con válvula.  
 Ruedas de goma macizas, potencial de Efectividad 40A:160B:C, con un tiempo de descarga de 32 segundos y un rango efectivo de 10 m.  
 Componentes como Boquillas/Cargador/Disparador, Material Válvula: bronce; Cilindro: Acero  
 Capacidad: 150 Lbs, Peso de la unidad: 450 lbs.



### Extintor PQS de 50 lbs de Capacidad

Extintor de polvo químico seco Foray de 50 lbs, operado por un cilindro de nitrógeno (presurización indirecta), completo con manguera de descarga de 10 m y boquilla con válvula.  
 Ruedas de goma macizas, potencial de Efectividad 30A:140B:C, con un tiempo de descarga de 38 segundos y un rango efectivo de 10 m.  
 Componentes como Boquillas/Cargador/Disparador, Material Válvula: bronce; Cilindro: Acero  
 Capacidad: 50 Lbs.



## EXTINTORES DE PQS, CO2 & GABINETES



### Extintor CO2 de 5, 10 & 20 lbs Certificación UL Rating 10 B:C

Componentes como Boquillas/Cargador/  
Disparador, Material Válvula: bronce; Cilindro:  
Acero  
Capacidad: 5, 10 y 20 Lbs.  
Duración de Descarga: 21seg .Agente: ABC  
Bracket (gancho) de pared.

### Gabinete de manguera para empotrar

Con capacidad para contener una manguera de  
1½" de diámetro y hasta 30 metros de largo.  
Fabricado en lamina de acero, puerta con  
cerradura. Sus dimensiones son 0.8 m de alto x  
0.59 m de ancho y 0.16 m de profundidad



### Gabinete para extintores para instalación sobre puesto,

Con capacidad para contener un extintor de 10 Lbs y  
una válvula de 1½". Fabricado en lamina de acero,  
puerta con cerradura. Sus dimensiones son 0.6 m de  
alto x 0.33 m de ancho y 0.16 de profundidad.



### Gabinete para extintores para Empotrar

Con capacidad para contener un extintor de 10  
Lbs y una válvula de 1½". Fabricado en lamina de  
acero, puerta con cerradura. Sus  
dimensiones son 0.6 m de alto x 0.33 m de  
ancho y 0.16 m de profundidad.



## ROCIADORES



Rociador Media Velocidad  
Descarga como extinción. UL  
**Material:** Bronce/Acero Ino  
**Conexión:** ½" Macho NPT  
**K-Factor:** 6 hasta 12.5  
**Presión Max :** 175 PSI  
**Angulo Descarga:** 65°/  
80°/ 90°/ 100°/ 110°/ 120°/  
140

Rociador Media Velocidad  
Produce un Cono Sólido. UL  
**Material:** Bronce  
**Conexión:** ¾" Macho NPT  
**K-Factor:** (sistema US)  
1.54/ 1.26/ 2.24/ 1.82  
**Presión Max :** 175 PSI  
**Angulo Descarga:** 75°/  
80°/ 90°/ 100°



Rociador para enfriamiento  
Superficie Verticales.  
**Material:** Bronce/Acero Ino  
**Conexión:** ½" o ¾" NPT  
**K-Factor:** (sistema US)  
1.61/ 2.10/ 2.59/ 3.15 / 3.71 /  
5.04  
**Presión Max :** 175 PSI  
**Angulo Cobertura:** 150°



### Tipo Concealed



Ideal para uso en oficinas  
para mejorar la estética, en-  
capsulado de bajo perfil.  
**Material:** Bronce/Cromado  
**Conexión:** ½" Macho NPT  
**K-Factor:** 5.6 (80 S.I)  
**Presión Max :** 175 PSI  
**Temp Rating:** 57°C/ 68°C/  
79°C/ 93°C/ 141°C / 182°C

Ideal para uso en Plafón  
Listado UL / Bulb Glicerina  
**Material:** Bronce/Cromado  
**Conexión:** ½" Macho NPT  
**K-Factor:** 5.6 (80 S.I)  
**Presión Max :** 175 PSI  
**Temp Rating:** 57°C/ 68°C/  
79°C/ 93°C/ 141°C / 182°C



### Tipo Recessed

Aplicaciones Sistemas de Diluvio

Rociadores Automáticos de Ampollas